

## **Análisis de la eficiencia terminal**

La historia del programa de Doctorado en Ciencias en Ingeniería Bioquímica ha estado marcada por diferentes eventos que han motivado su desarrollo, de tal manera que en los primeros 5 años de existencia, el ingreso fue muy bajo, solo dos estudiantes, los cuales egresaron dentro del tiempo, que para ese entonces marcaba el programa (3 años). Las generaciones subsecuentes mostraban un ingreso pequeño, pero con una eficiencia de graduación de 100%, aun cuando el tiempo de obtención de grado se ralentizo, alcanzado un pico de 8.3 años. Sin embargo, a partir de la autorización del nuevo plan (2010, con enmienda en 2011), el tiempo de obtención de grado, se volvió mas homogéneo (alrededor de 4.27 años), lo cual se encuentra dentro del tiempo estipulado en el plan de estudio, mas un semestre, tal y como lo marca PNPC. Es necesario mencionar, que es justo con la implementación del nuevo plan, que ocurren dos fenómenos, un incremento en el ingreso de alumnos, pero también una disminución en la eficiencia, (llegando a 50%), la generación que ingreso en el 2014 (4 ingresos), uno de ellos recién acaba de obtener el grado (12 de abril de 2018) en tanto que otra estudiante, se encuentra iniciando sus trámites para la obtención del grado, esperando su graduación en Mayo de 2018, con lo que la eficiencia se ubicaría, para esa generación en 50%, lo que hace importante tomar acciones para retomar la buena eficiencia que se tenía, mediante la implementación del Sistema Integrado de Aseguramiento de la Calidad (SIAC), junto con un seguimiento de la trayectoria académica de los estudiantes (discutido en la carpeta respectiva) y un proceso de selección más riguroso (discutido en la carpeta respectiva)

Pare efecto de visualizar las cifras antes mencionadas se incluyen las siguientes figuras:

La Figura 1, muestra los años requeridos para la obtención del grado, en donde, como se mencionó, la implementación del Nuevo plan de estudios, mejoró los años requeridos para la obtención del grado.

La Figura 2, muestra la eficiencia terminal por generación anual, en donde, se aprecia que la implementación del nuevo plan mejoró los años requeridos para obtener el grado, pero disminuyó la eficiencia terminal, la cual anteriormente era muy elevada (cercana al 100%)

La Figura 3, muestra, que en términos generales, un incremento en la captación de estudiantes, es importante mencionar que los datos del 2018, son parciales ya que el ingreso es semestral y solo se considera los datos del primer semestre.

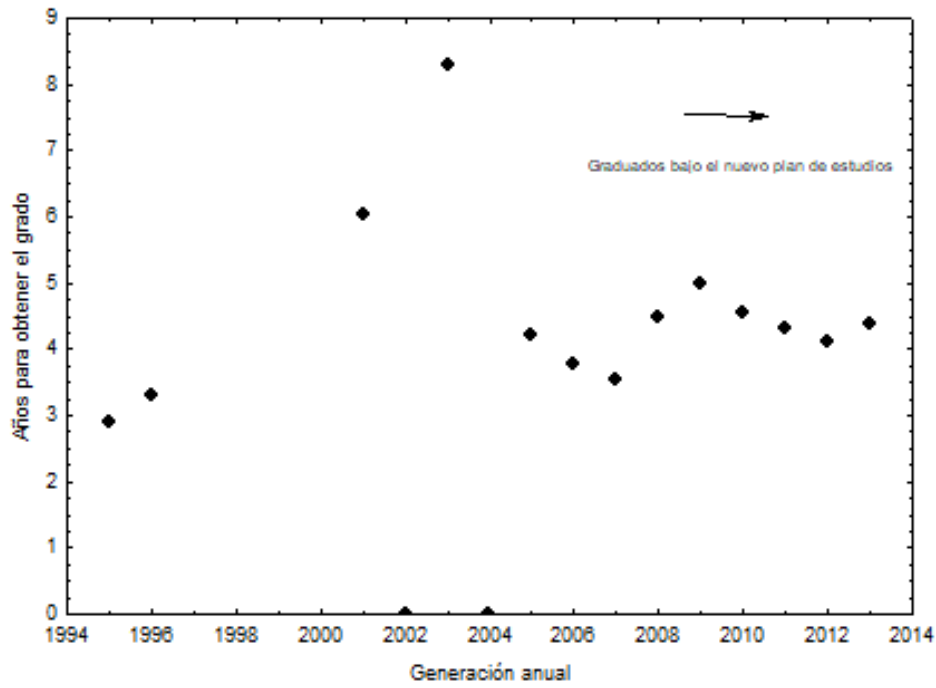


Figura 1. Años requeridos para la obtención de grado por generación anual

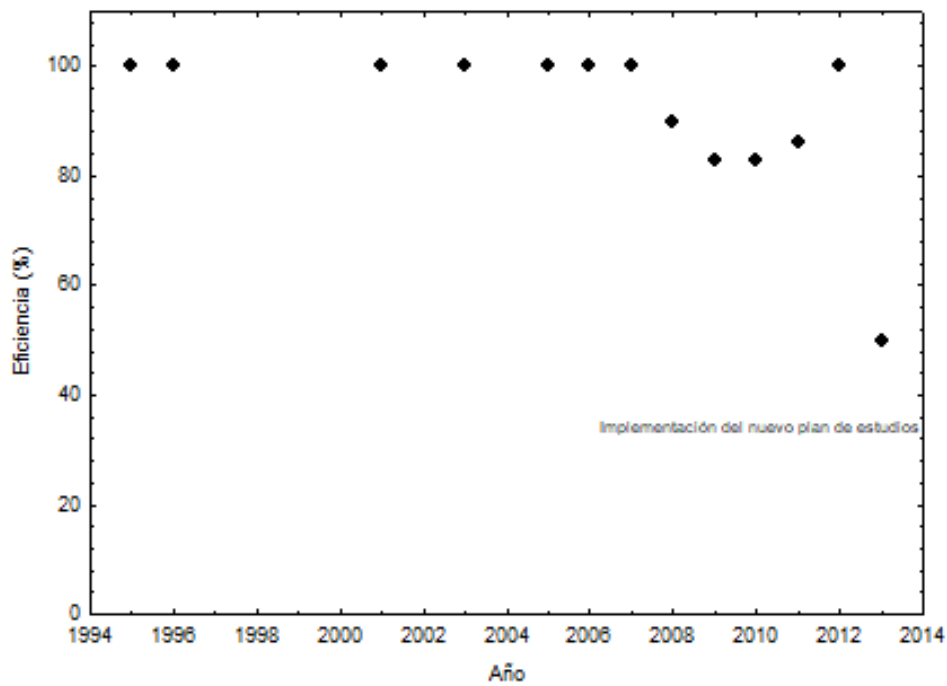


Figura 2. Eficiencia terminal por generación anual.

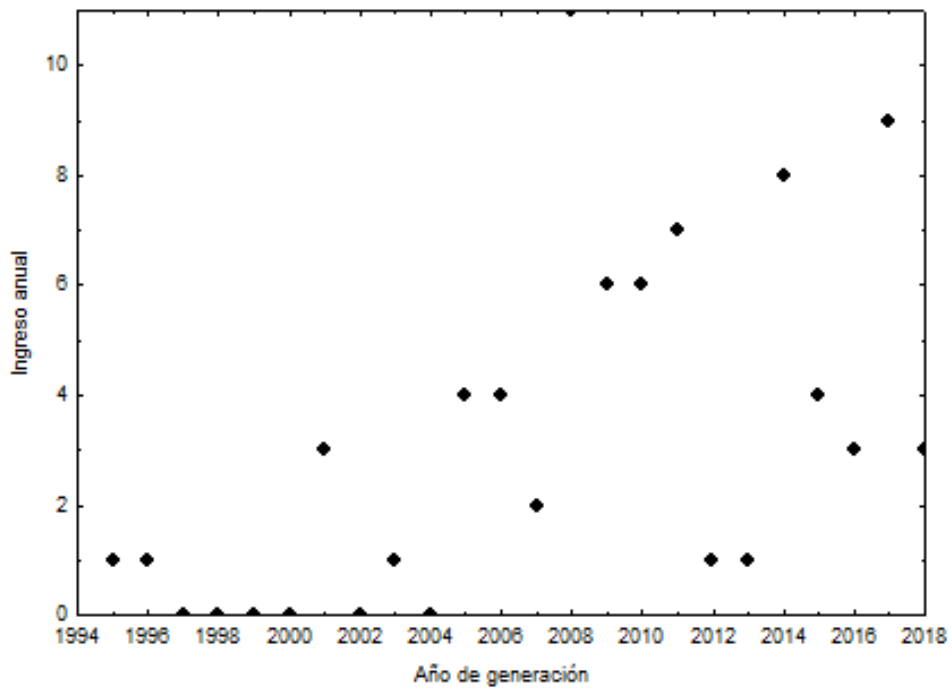


Figura 3. Ingreso anual al programa de Doctorado en Ciencias en Ingeniería Bioquímica.